

# Monteringsinstruktion

För ENVENTUS sektoriserad rotor med hölje

---

## Värmeväxlaren innehåller:

- Hölje i två delar
- Rotorsegment
- Nav med axel, lager och täckplåtar
- Ekrar
- Svep med låsmuttrar och spännbultar

## Montagetillbehör:

- Block med rep
- Spännband (minimum 300 kg) med nylonband
- Verktyg
  - Hylsnycklar
  - Hammare, gummiklubba
  - Skruvmejslar
  - Etc.

---

### Enventus AB

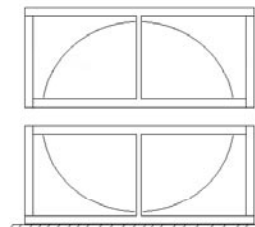
Hedenstorpsvägen 4 – SE-555 93 Jönköping – Sweden  
E-Mail: [info@enventus.com](mailto:info@enventus.com) – [www.enventus.com](http://www.enventus.com)  
Tel. +46 36 37 56 60 – Fax +46 36 37 56 68

### Enventus GmbH

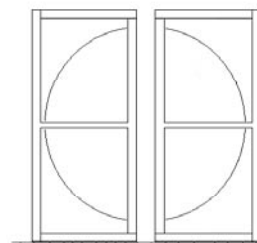
Jägerstrasse 2 – CH-8406 Winterthur – Switzerland  
E-Mail: [info@enventus.com](mailto:info@enventus.com) – [www.enventus.com](http://www.enventus.com)  
Tel. +41 52 202 00 44 – Fax +41 52 202 00 88

## Montage av chassie

1. Vertikalt monterad,  
horisontellt avdelad.



2. Vertikalt monterad,  
vertikalt avdelad.

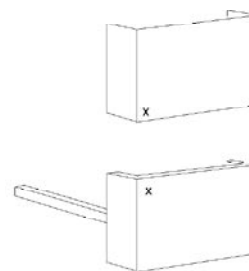


3. Horisontellt monterad.  
Snedställd installation är möjlig.  
Notera att stödbalk måste finnas  
under mittbalken. (a)

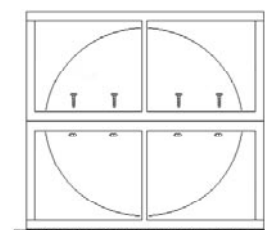


Kontrollera att ramytan blir jämn och slät.

Kontrollera att markeringarna på  
ramstyckenastämmer.



Fixera ramstyckena med dorn och  
skruvaihop med M12 bult.

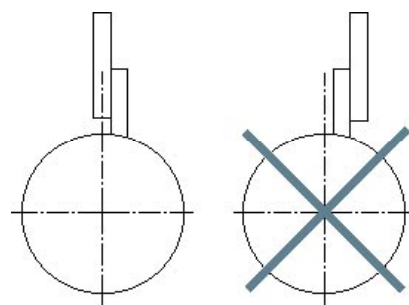
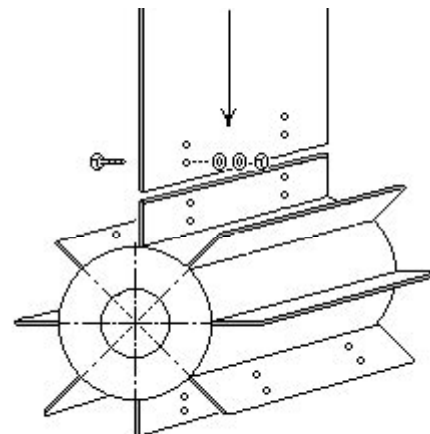


## Montage av rotor

### Montage av rotor

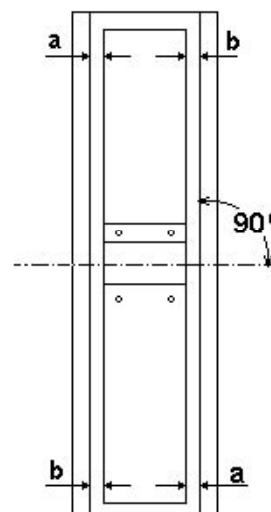
Skruva fast en eker till navet.

Sätt dit navet i ramen med centrum bultarna utan att dra fast det.

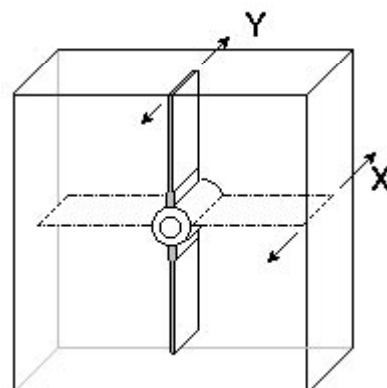


Observera att rotorekern måste vara vinkelrät mot axeln.  
Kontrollera detta genom att avståndet mellan eker och ram är samma runt om ( $a=a$  och  $b=b$ ).

Skruva fast navet med centrumbultarna.

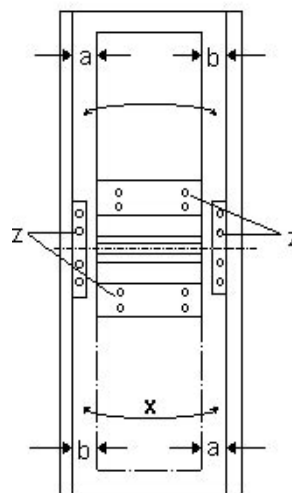


Montera motstående eker. Justera nav och ekrar i sidled (x-led).



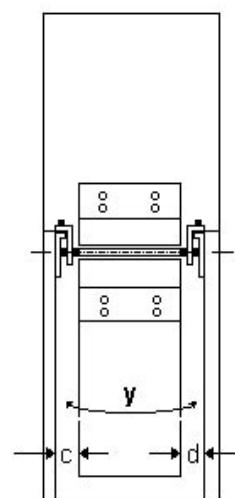
Avståndet a-b samt b-a måste vara lika.

Om inte lossa skruvarna vid Z enligt figur 5 ochjustera i sidled.



Justera nav och ekrar i höjdlid (y-led).

Avståndet c-d samt d-c måste vara lika. Om inte lossa skruvarna vid Z enligt ovan och justera i höjdlid.

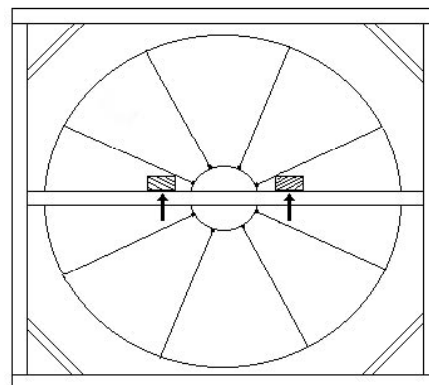


Montera resterande ekrar.  
Kontrollera hela tiden att ekrarna har rätt avstånd till rotorarmen.

## ***VARNING***

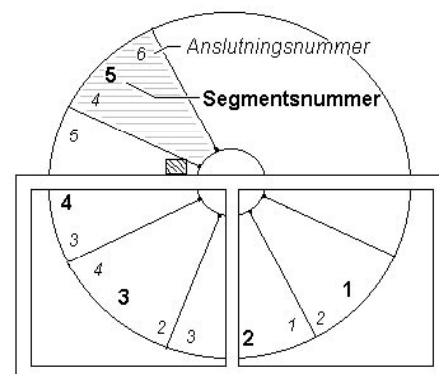
**OLYCKSRISKEN ÄR STOR I  
DETTA MOMENT**

Innan montage av rotormaterialet kan ske  
måste ekersystemet blockeras, lämpligen  
med träreglar.



Montera första rotorsektorn. Notera  
märkningen på sektorerna, det är väsentligt  
att de sammansätts i rätt nummerordning för  
att få minimal kast på rotorn.

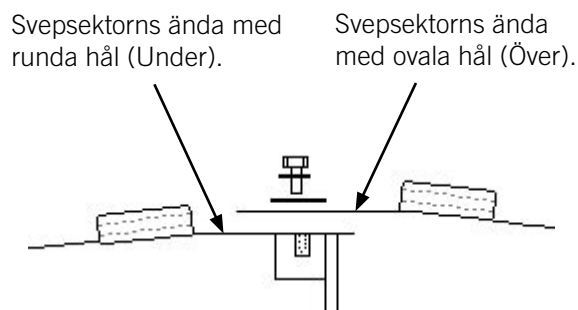
Segmenten är dels märkta i mitten på  
periferin med sitt egna nummer, dels finns  
en märkning i vardera ytterkant av periferin  
markerade vilket segment som denna  
ytterkant ska monteras mot.



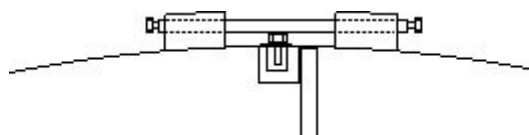
Montera en svepsektor över rotorsegmentet och fäst det i underkanten med låsmuttrar M8. OBS ! Skruva inte fast svepen.



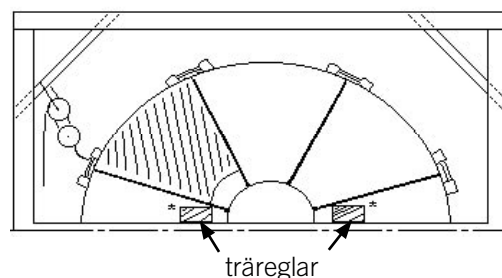
Montera rotorsegment nr 2 i enlighet med den första sektorn och den där tillhörande svepsektorn.



Fäst ihop underkanten av svep nr 2 och överkanten av svep nr 1 med låsmuttrarna. Drag ej heller fast denna. Montera två helgängade M10 bultar utan att spänna dem.



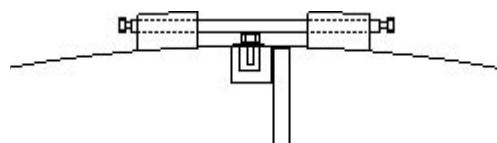
Eftersom rotorn inte är i jämvikt måste den säkras med block innan träreglarna kan tas bort. Därefter kan den snurras till rätt position för montage av nästa sektor.



Fortsätt monteringen enligt ovan tills samtliga segment och svep är monterade. Justera segmenten i sidled så att rotorytan blir slät.

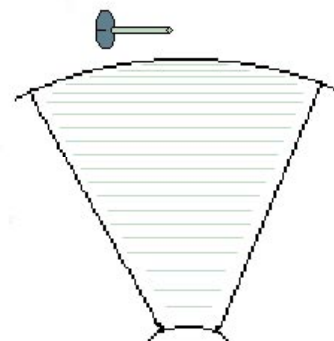
## Slutjustering av rotormaterial

Spänn spännbultarna försiktigt genom att t ex spänna 5 varv på varje bult och fortsätta så tills rotorn är tät.



Slå med en gummiklubba på svepet runt hela rotorn och avsluta med att efterspanna samtliga spännbultar.

Slutligen skruvas de små fästskruvarna mellan svep och ekrar fast.



Skruva fast de tvådelade skyddsplåtarna för navet.

