

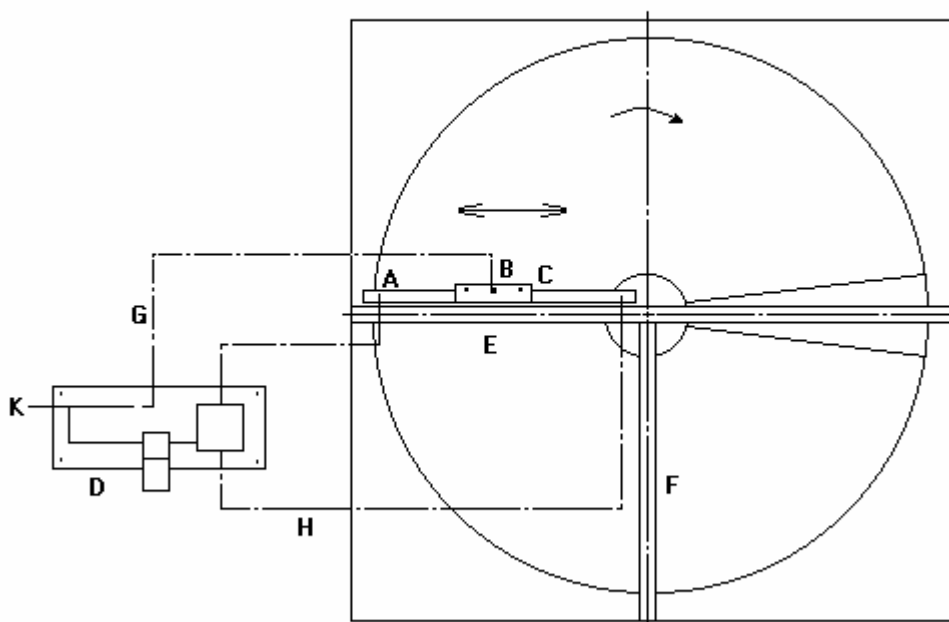
E-CLEAN 16

Pneumatische Reinigungseinrichtung

Beschreibung

E-CLEAN 16 ist eine automatische Reinigungseinrichtung. Sie arbeitet mit Druckluft und reinigt Rotations-Wärmetauscher von Schmutzpartikeln.

E-CLEAN 16 besteht aus einem Druckluftzylinder (A) mit Schlitten (B) und Düse (C). Die Einheit wird von einem Regelgerät (D) kontrolliert.



- A. Zylinder
- B. Schlitten
- C. Düse
- D. Steuerung
- E. Rahmenprofil horizontal
- F. Rahmenprofil vertikal
- G. Reinigungsluft
- H. Steuerluft
- K. Luft Eingang

Enventus GmbH

Jägerstrasse 2 – CH-8406 Winterthur – Switzerland
E-Mail: info@enventus.com - www.enventus.com
Tel. +41 52 202 00 44 – Fax +41 52 202 00 88

Enventus AB

Hedenstorpsvägen 4 – S-555 93 Jönköping – Sweden
E-Mail: info@enventus.se - www.enventus.se
Tel. +46 36 37 56 60 – Fax +46 36 3756 68

E-CLEAN 16

Pneumatische Reinigungseinrichtung

Montage

Montieren Sie den Zylinder (A) mit dem Schlitten (B) auf dem horizontalen oder vertikalen Profil (E oder F). Der Zylinder muss so montiert sein, dass der Rotor-Radius komplett von der Düse durchlaufen wird, wenn der Schlitten von einer zur anderen Seite fährt. Oft wird aus Platzgründen der Zylinder diagonal eingebaut.

Die Distanz zwischen der Rotor-Oberfläche und der Düse beträgt 10-15 mm.

Montieren Sie die Steuerung (D) aussen am Gerät.

Der Schlauch (G) des Schlitten muss genügend Länge aufweisen, damit der Schlitten an beide Enden des Zylinders fahren kann.

Anschlüsse

Druckluft (K):	max. 8 bar
Reinigungsluft (G):	Ø 8 mm
Kontrollluft (H):	Ø 6 mm

Inbetriebnahme

1. Stellen Sie den Luftdruck auf ca. 6 bis 8 bar ein (L). Der Verbrauch beträgt für die Standarddüse rund 400 l/min für die Reinigung und rund 2 l/min für die Steuerluft (spezial für E-Clean 16-M: 1mm Düse 200 l/min). Druckluft muss Partikel frei sein.
2. Die Geschwindigkeit des Schlitten ist über die Einstell-Schrauben (M) zu regulieren (für jede Richtung eine). Beginnen Sie die Einstellungen auf der tiefsten Position und öffnen Sie die Schraube in ¼ -Umdrehungen, bis die richtige (möglichst langsame) Geschwindigkeit erreicht wird.
3. Regelgerät für manuelle Reinigung **E-Clean 16-M**
Manuell starten und stoppen über den Hebel auf dem Magnetventil (N)
oder
Regelgerät für automatischen Reinigungsbetrieb **E-Clean 16**
Für den automatischen Betrieb können Sie das Magnetventil (N) an eine Steuerung anschliessen (230V / 50Hz) oder manuell starten und stoppen über den Hebel auf dem Magnetventil.

Enventus GmbH

Jägerstrasse 2 – CH-8406 Winterthur – Switzerland
E-Mail: info@enventus.com - www.enventus.com
Tel. +41 52 202 00 44 – Fax +41 52 202 00 88

Enventus AB

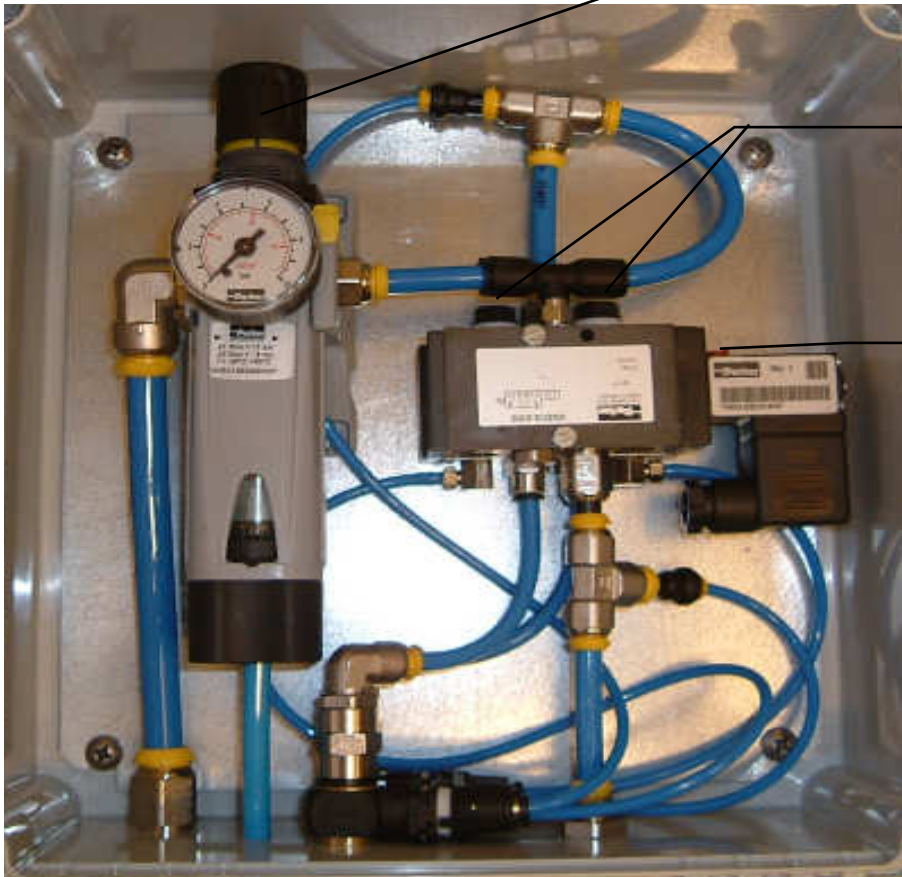
Hedenstorpsvägen 4 – S-555 93 Jönköping – Sweden
E-Mail: info@enventus.se - www.enventus.se
Tel. +46 36 37 56 60 – Fax +46 36 3756 68

E-CLEAN 16

Pneumatische Reinigungseinrichtung

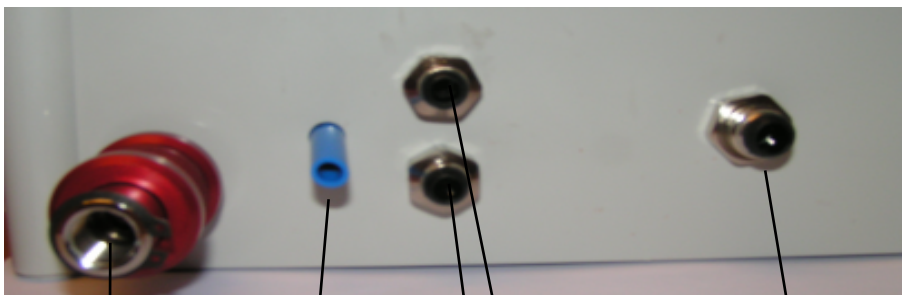
Regelgerät

Justierung Luftdruck (L)



Einstellschrauben (M) für
Steuerluft, Magnetventil (N)

Manuell Start /
Stopp Schalter
(für E-Clean
16)



Luftan-
schluss

Kondensat-
ablauf

Steuerluft

Steuerluft

Reinigungs-
luft

Enventus GmbH

Jägerstrasse 2 – CH-8406 Winterthur – Switzerland
E-Mail: info@enventus.com - www.enventus.com
Tel. +41 52 202 00 44 – Fax +41 52 202 00 88

Enventus AB

Hedenstorp svägen 4 – S-555 93 Jönköping – Sweden
E-Mail: info@enventus.se - www.enventus.se
Tel. +46 36 37 56 60 – Fax +46 36 3756 68