

E-CLEAN 16

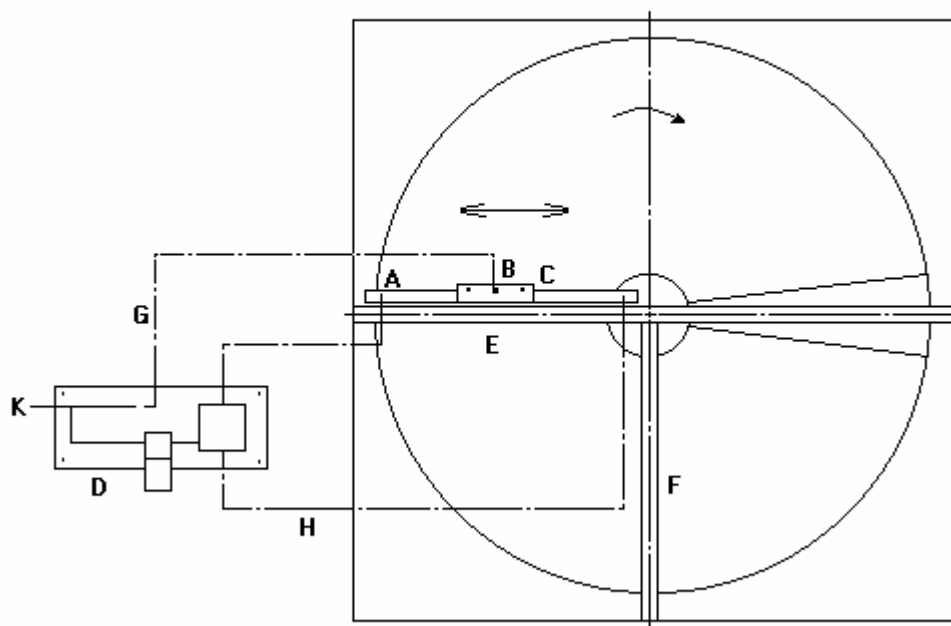
Tryckluftsrengöring

Beskrivning

E-CLEAN 16 är en automatisk tryckluftsutrustning för rengöring av vidhäftande och klibbande föroreningar på rotorytan.

E-CLEAN 16 består av en tryckluftstyrd drivcylinder (A), en drivenhet (B) med rengöringsdysa (C) och att monteras utanför rotorn – E-clean 16 styrenhet (D).

Schematisk ritning



- A. Drivcylinder
- B. Drivenhet
- C. Rengöringsdysa
- D. Styrenhet
- E. Tvärbalk på VVX
- F. Stödbalk på VVX
- G. Renblåsningsluft
- H. Styrluft
- K. Huvudledning

Enventus AB

Hedenstorpsvägen 4 – S-555 93 Jönköping – Sweden

E-Mail: info@enventus.se - www.enventus.se

Tel. +46 36 37 56 60 – Fax +46 36 3756 68

E-CLEAN 16

Tryckluftsrengöring

Montering

Montering av drivcylindern (A) och drivenhet (B) görs endera på tvärbalken (E) eller stödbalken (F). Cylindern skall monteras så att hela rotorradien passerar av munstycket när drivenheten vandrar mellan sina ytterlägen.

Avståndet mellan rotor och munstyckena (C) skall ställas in på 10-15 mm.

Styrenheten (D) monteras utanför rotorn på lämpligt ställe.

Den flexibla slangen (G) mellan drivenheten och styrenheten måste vara rörlig över hela passagen utmed rotorn.

Styrluftsledningen (H) skall göras kortast möjlig och ska monteras fast.

Anslutning

Huvudledning (K): max 8 bar

Anslutning renblåsningsluft (G): Ø 8 mm

Styrlledning drivenhet (H): Ø 6 mm

Drift och Skötsel

1. Vid arbetstryck 6-8 bar (vattenavskiljaren/manometern L) är förbrukningen av enblåsningsluft med standard 3 mm munstycke är förbrukningen ca:400 liter/min (1 mm munstycke, ca. 220 liter/min, levereras endast med styrskåp 16-M). Förbrukning av styrluft ca 2 liter/min. Den rörliga hylsan på luft anslutningen för huvudledning fungerar som huvudkran för matningsluft.
2. Drivenhetens hastighet avgörs av typ av stoft och rengöringsintervallen. Hastigheten fram och åter regleras med injusteringskruvarna (M). En för fram- och en för återgång. Vid injustering starta med skruvarna i min. läge. Öppna sakta, lås med låsmuttrarna till önskad hastighet.
3. Styrskåp för manuell drift **E-Clean 16-M**
Drivcylindern startas och stoppas med den svarta knappen på styrskåpet (N)
eller
Styrskåp för automatisk drift **E-Clean 16**
För automatisk drift av en cylinder ansluts magnetventilen till tidur, energidator eller annan impulsgivare (230 V) eller startas och stoppas med den svarta knappen på styrskåpet (N).

Enventus AB

Hedenstorpsvägen 4 – S-555 93 Jönköping – Sweden

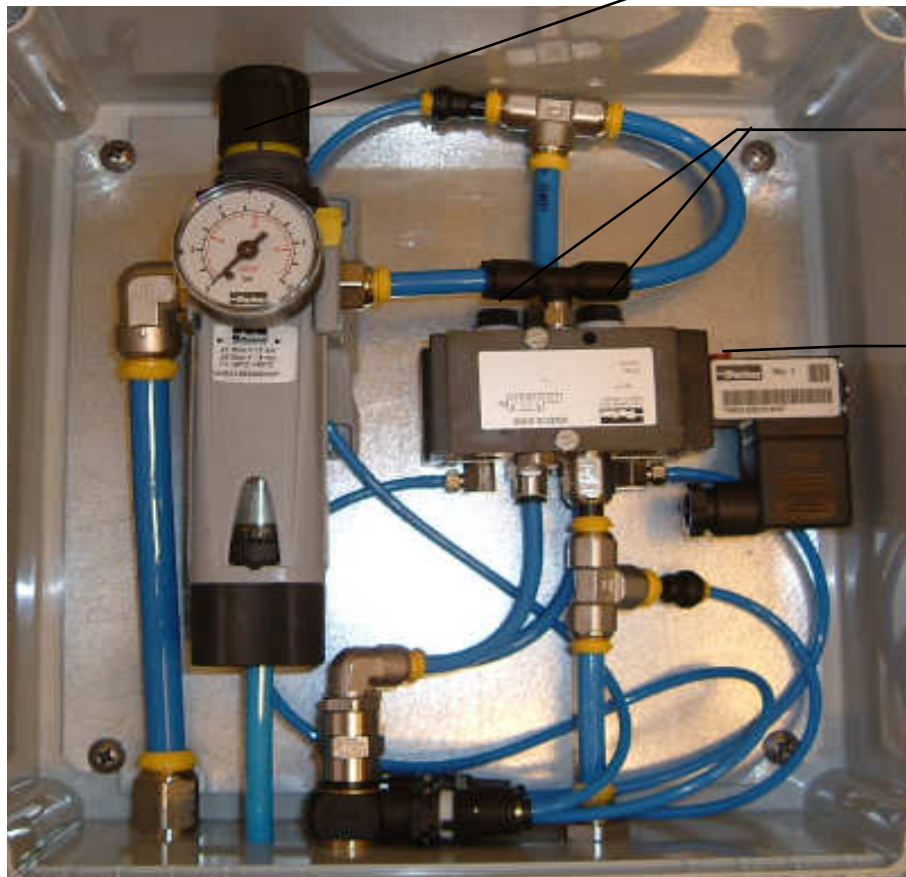
E-Mail: info@enventus.se - www.enventus.se

Tel. +46 36 37 56 60 – Fax +46 36 3756 68

E-CLEAN 16

Tryckluftsrengöring

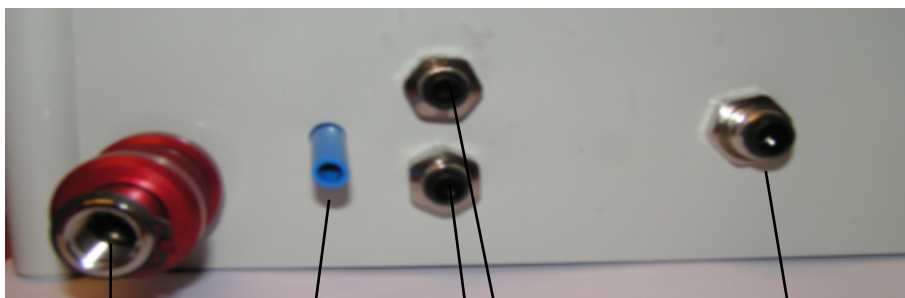
Styrskåp



Justerskruv för lufttrycket (L)

Justerskruv (M) för
cylinderhastighet,
Magnetventil (N)

Manuell på/av för
magnetventil (för
E-Clean 16)



Nätluft

Avstängningsventil

Till cylinder

Till cylinder

Till blåsmunstycke

Enventus AB

Hedenstorpsvägen 4 – S-555 93 Jönköping – Sweden

E-Mail: info@enventus.se - www.enventus.se

Tel. +46 36 37 56 60 – Fax +46 36 3756 68